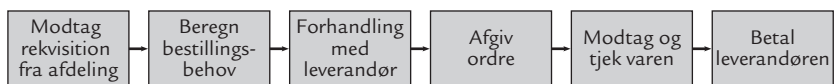
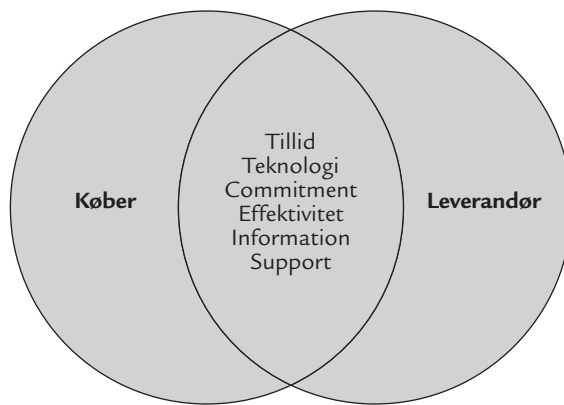


Figur 1.1: Karrierevejen i virksomheden (www.dilf.dk)

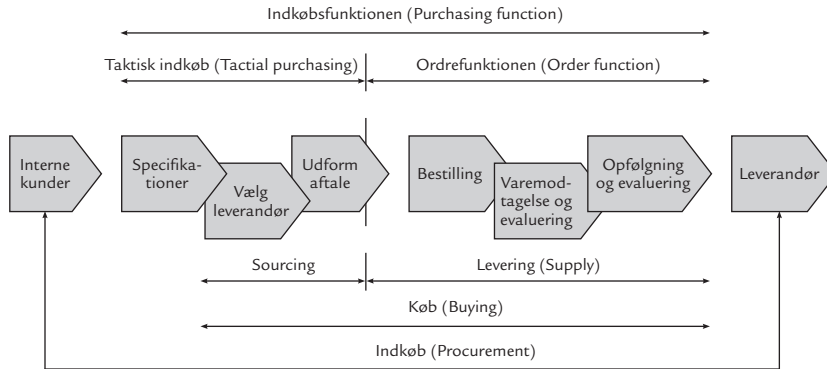


Figur 1.2: Proces for indkøb



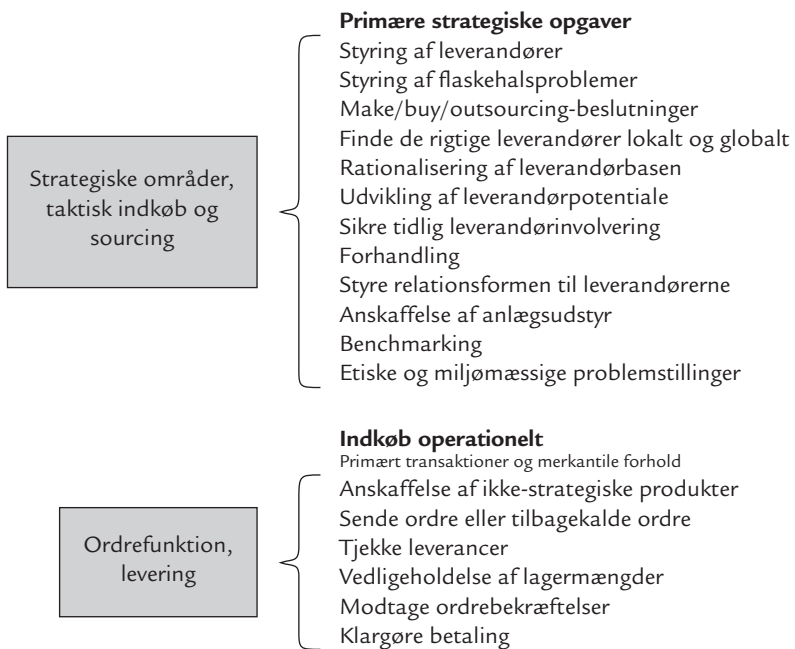
Figur 1.3: Nye elementer for indkøb

Indkøbsprocessen og relaterede funktioner (Purchasing process model and some related concepts)

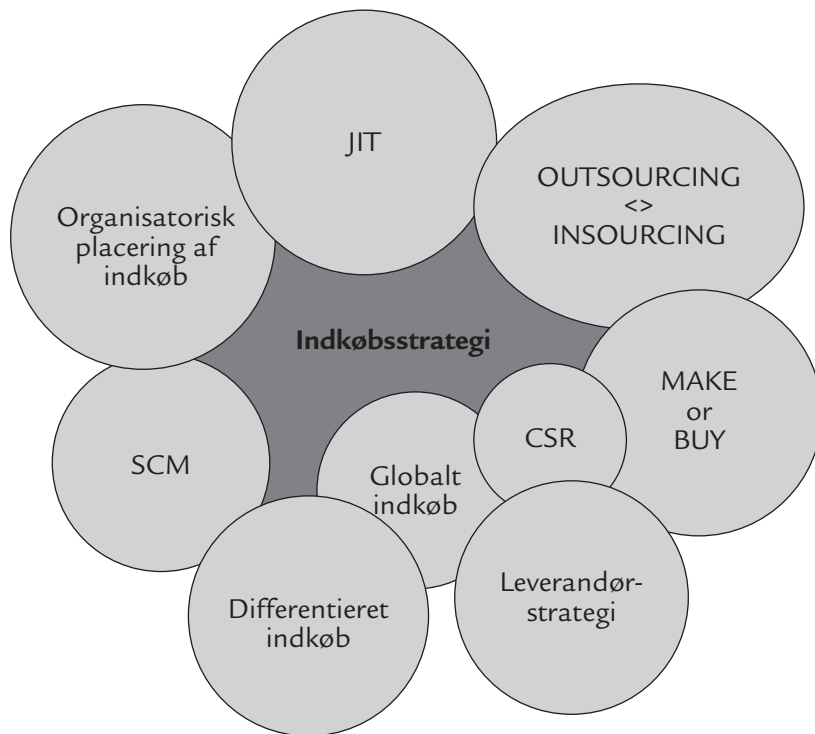


Arjan Van Weele *Purchasing and Supply Chain management*, 5th edition

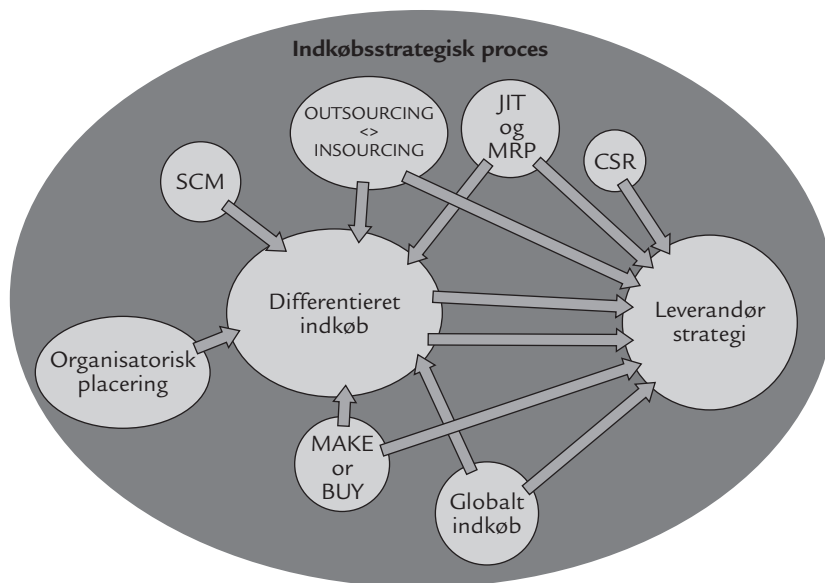
Figur 1.4: Terminologi og indhold (van Weele, 2009)



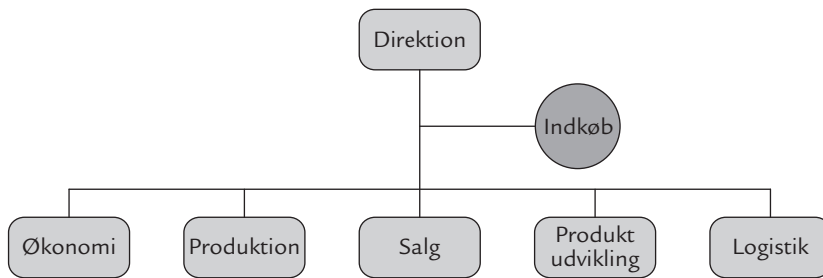
Figur 1.5: Sammenhængen mellem indkøbsdefinitionerne og indkøbsopgaver



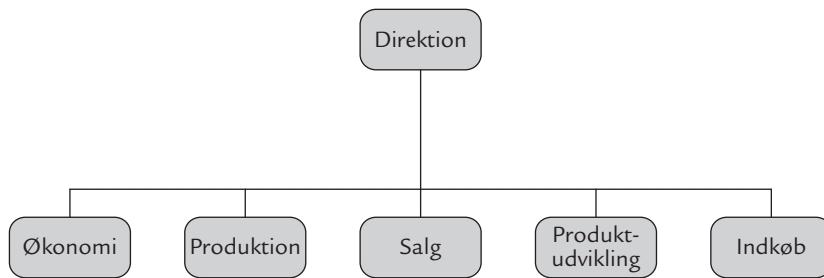
Figur 1.6: Indkøbsstrategiens elementer



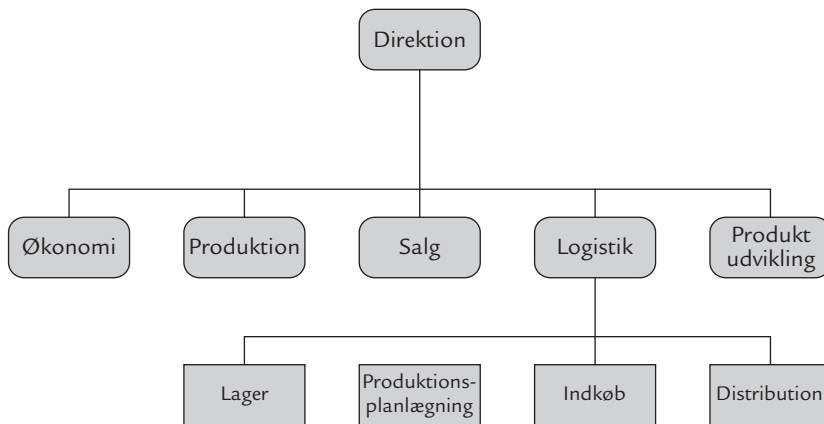
Figur 1.7: Den indkøbsstrategiske proces



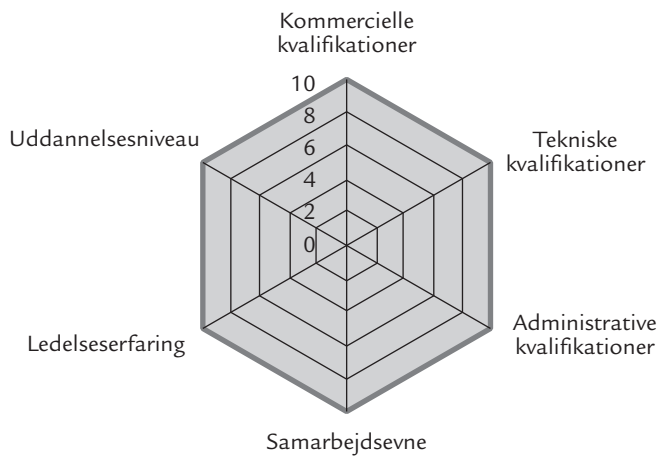
Figur 2.1: Indkøbsfunktionen som overordnet koordinerende



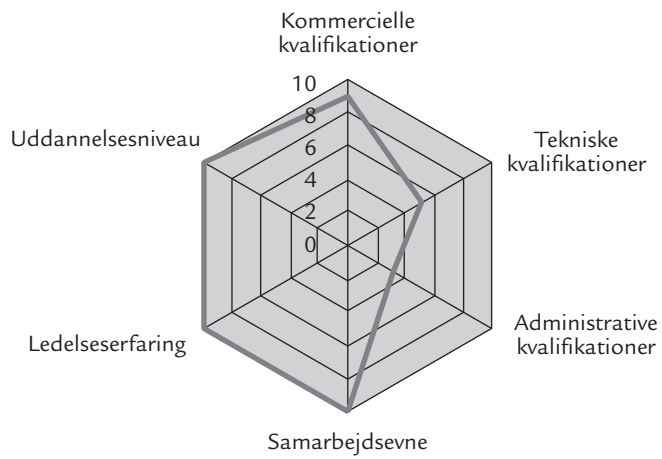
Figur 2.2: Indkøbsfunktionen som linjefunktion



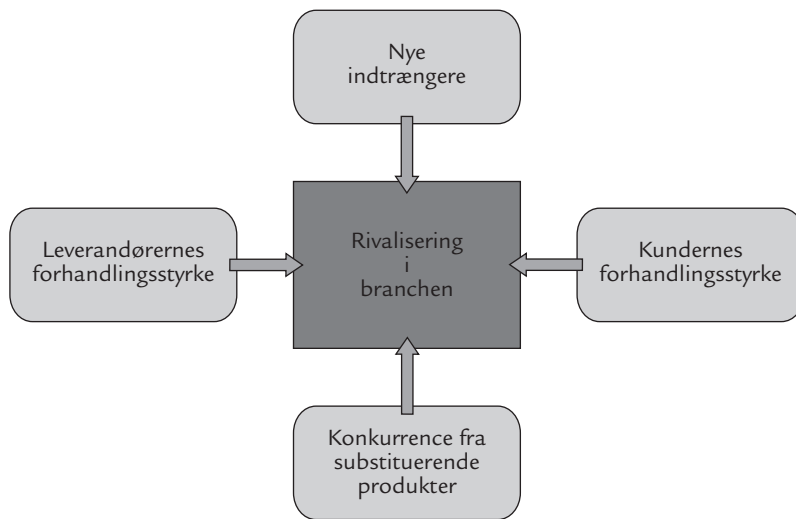
Figur 2.3: Indkøbsfunktionen som en operationel part



Figur 2.4: Sammenstilling af kvalifikationer ved stillingstype



Figur 2.5: Eksempel på profil for en indkøbschef/-direktør

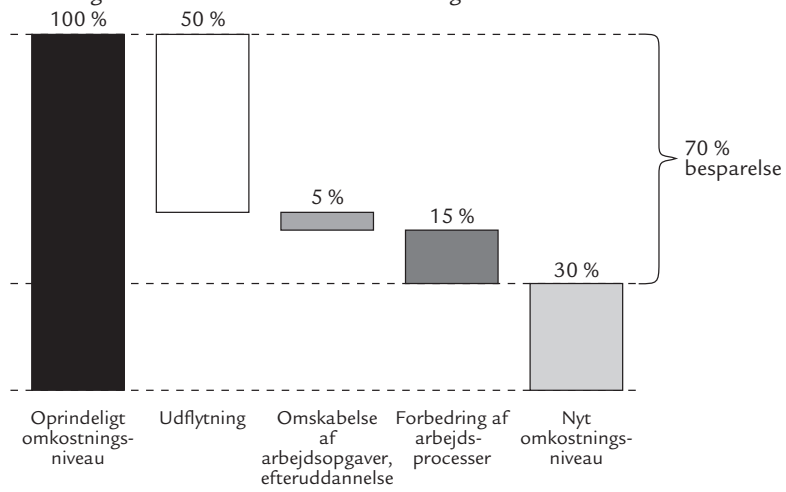


Figur 3.1: Porter's Five Forces-model (Porter, 1980)

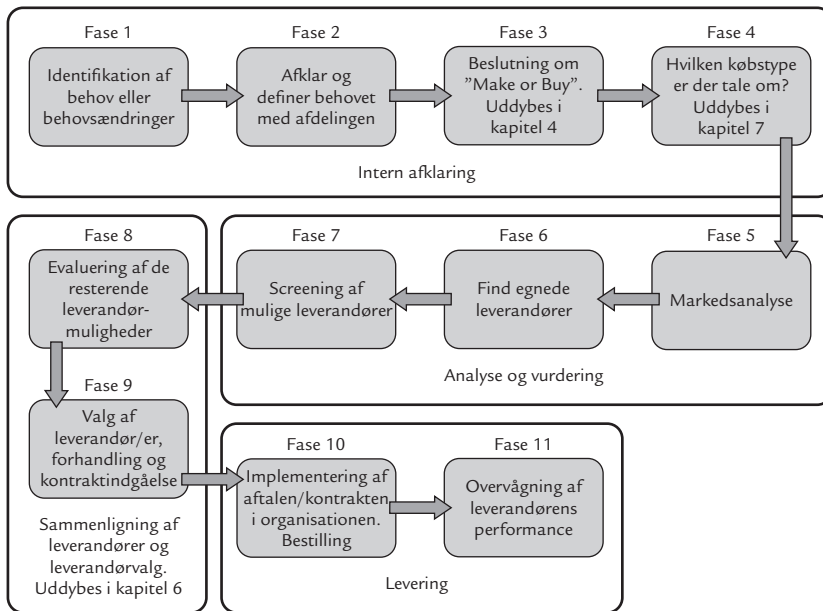
	Økonomisk betydning Lav	Økonomisk betydning Høj
Risiko og kompleksitet høj	3. Flaskehalsprodukter Få udbydere Samarbejdsform: Gode relationer, gerne tæt knyttet	4. Kritiske/strategiske produkter Samarbejdsform: Strategisk partnerskab
Risiko og kompleksitet lav	1. Standardiserede produkter Mange udbydere Samarbejdsform: Køb efter behov	2. Volumenprodukter Mange udbydere, men få valgte Samarbejdsform: Arms længde

Figur 4.1: Samarbejdsform i relation til udbuddet (frit efter Baily et al, 2008: p. 399)

Omkostningsreduktion ved offshore outsourcing

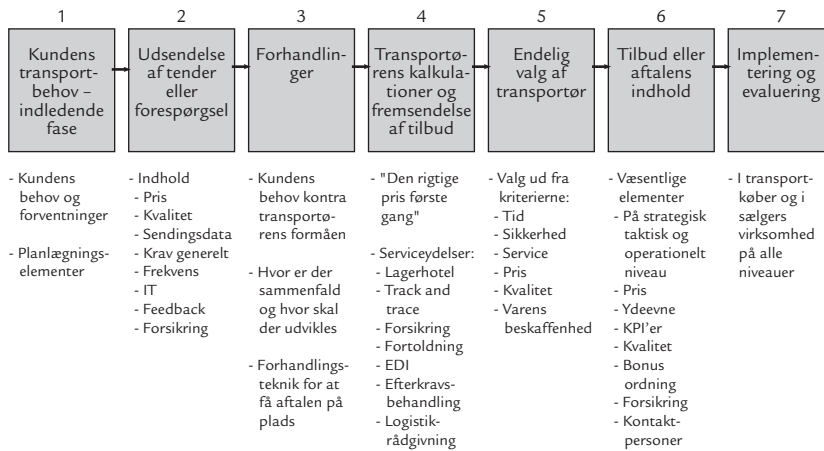


Kilde: Hansen (2007)

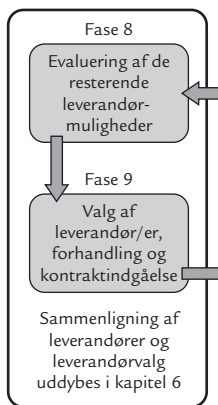


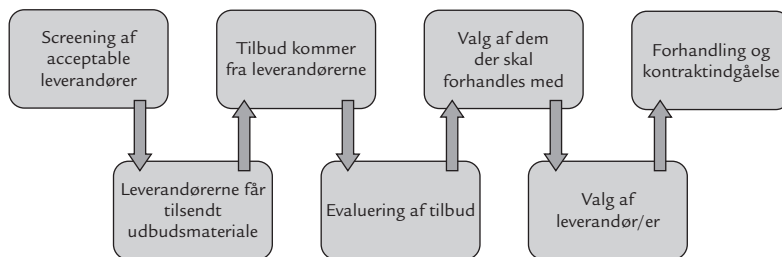
Figur 5.1: Det taktiske indkøb og sourcingprocessen (frit efter Lysons & Farrington, 2006)

Indkøb af transportydelse



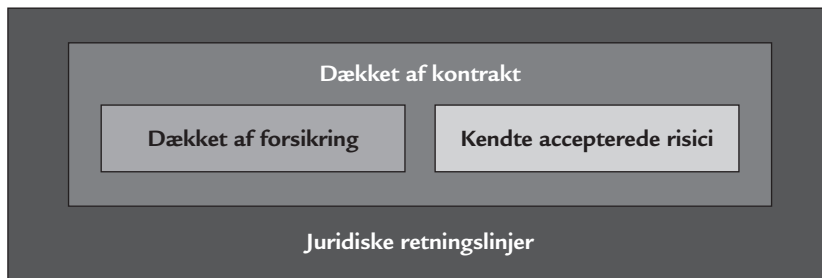
Figur 5.2: Eksempel på processen for køb af transportydelser



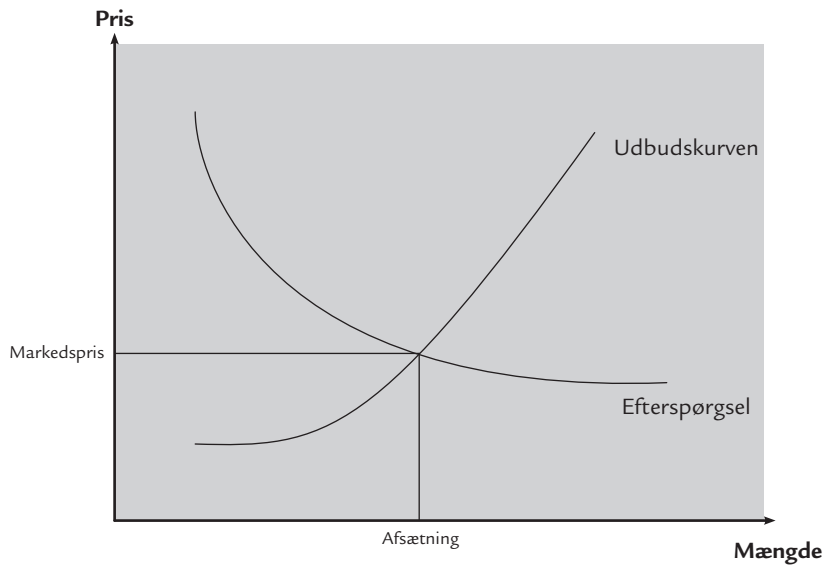


Figur 6.1: Leverandørvalg¹

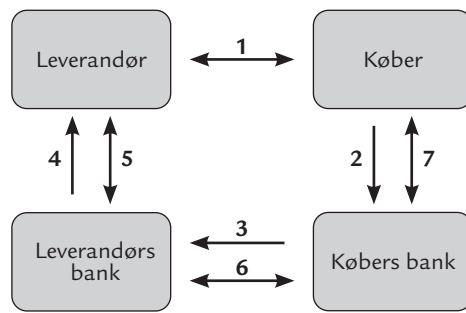
¹ Uddybning af faserne 8 og 9 i figur 5.1.



Figur 7.1: Kontrakten i købskontekst



Figur 8.1: Teoretisk prisdannelsesmodel



Figur 8.2: Rembursforløb

Sammenligning af tilbud					
	Totalomkostningsberegning		Leverandør 1	Leverandør 2	Leverandør 3
	Økonomiske beregninger		Pris i DDK		
1	Prisen på produkter				
2	Kvantumsrabat				
3	Andre rabatter				
4	Prisregulering				
5	Tilbudspris (1+2+3+4)		0	0	0
6	Fragtomkostninger	ej EU			
7	Bankomkostninger	ej EU			
8	Forsikring	ej EU			
9	Andre omkostninger	ej EU			
10	Tilbuddets toldværdi (5+6+7+8+9)		0	0	0
11	Told og afgifter	i EU			
12	Fragtomkostninger	i EU			
13	Bankomkostninger	i EU			
14	Forsikring	i EU			
15	Andre omkostninger	i EU			
16	Hjemtagelsesomkostninger		0	0	0
	(12 i ej EU) og (5+11+12+13+14+15 i EU)				
17	Renter mht. betalinger				
18	Totalomkostning		0	0	0

Figur 8.3: Tilbudssammenligning – økonomi

Andre leveringsmæssige overvejelser		Leverandør 1	Leverandør 2	Leverandør 3
Valuta DDK+ / Fremmede valuta -				
Andre forhold om pris				
Betalingforhold (kontant, forud, kredittid)				
Leveringsforhold (fx antal leverancer)				
Leveringstid lang <> middel <> kort				
Risikovurdering				
Andet				
Prioritering af leverandøren				

Figur 8.4: Tilbudssammenligning om øvrige forhold

Hong Kong Textile Corp. Inc.
1211 Silk Road,
301-27 Hong Kong
China

*Hong Kong Textile Corp. Inc. har i 75 år
tverret førende eksportør af natursilke-
stoffer fremstillet i Kina.*

12. maj 2001

Avant A/S
Strøggaden 26
DK-5200 Odense C
Danmark

Som svar på Deres forespørgsel af 1. maj 2001 kan vi herved tilbyde Dem følgende:

2500 meter råsikestof som vedlagte prøve fremstillet med det af
Dem fremsendte mønster til en pris á USD 8,76 pr. meter

Stoffet leveres i ruller á 50 m længde og 1,40 m bredde pakket i
kartoner beregnet til luftfragt. Bruttovægt i alt 450 kg

Leveringstid: 3 uger efter modtagelse af Deres ordre og åbning af ugenkaldelig
og bekræftet remburs i vor favor gennem The Hong Kong Banking
Corp. Inc., Hong Kong, China

Leveringsbetingelser: FCA Hong Kong (INCOTERMS 2000)

Det skulle glæde os meget at modtage Deres ordre.

Med højjagtelse

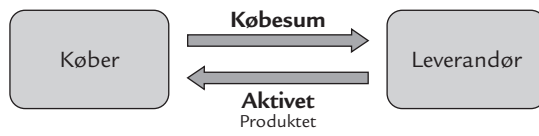
Hong Kong Textile Corp. Inc.

Bilag 1

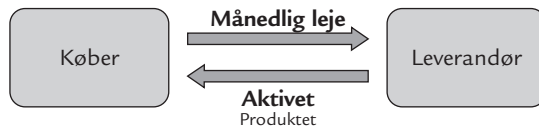
Yderligere oplysninger:

- luffragt Hong Kong - København: HKD 21,50 pr. kg
- bilfragt København - købers adresse: DKK 460,70
- forsikring Hong Kong - København: 1,5 % af FCA værdien plus 15 % imaginær avance
- forsikring København - købers adresse: er omfattet af købers generalpolicy
- EU toldsats: 14 % værditold
- Ekspeditions- og registreringsgebyr i Danmark: DKK 698,00
- valutakurser: USD: 810,25
HKD: 101,34
- intern rente: 8 % p.a.
- rembursomkostninger: DKK 3.500,00
- der regnes kun med renteudgifter i rembursens løbetid
- 1 år = 52 uger

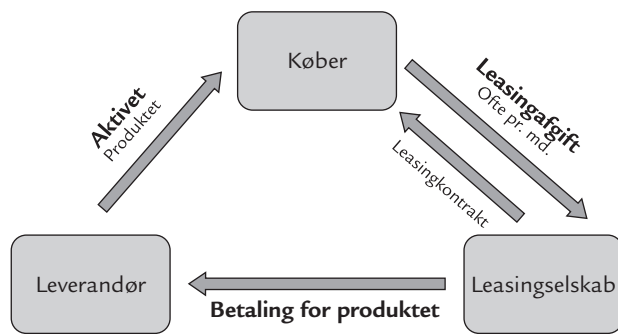
Bilag 2



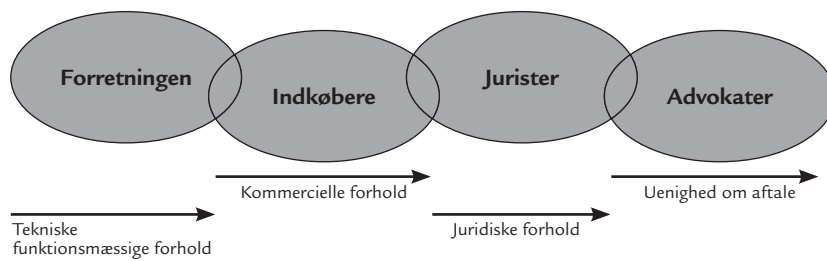
Figur 8.5: Kontantkøb



Figur 8.6: Anskaffelse ved leje



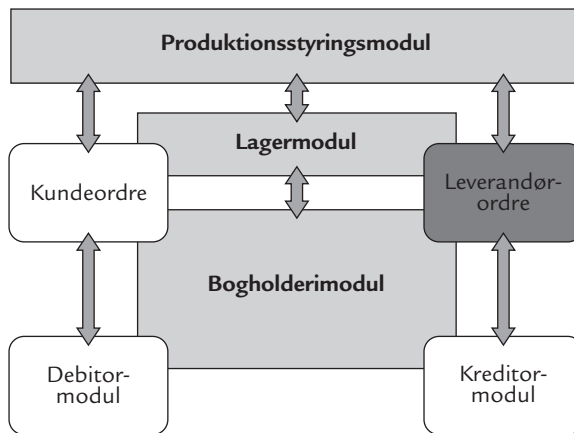
Figur 8.7: Anskaffelse ved leasing



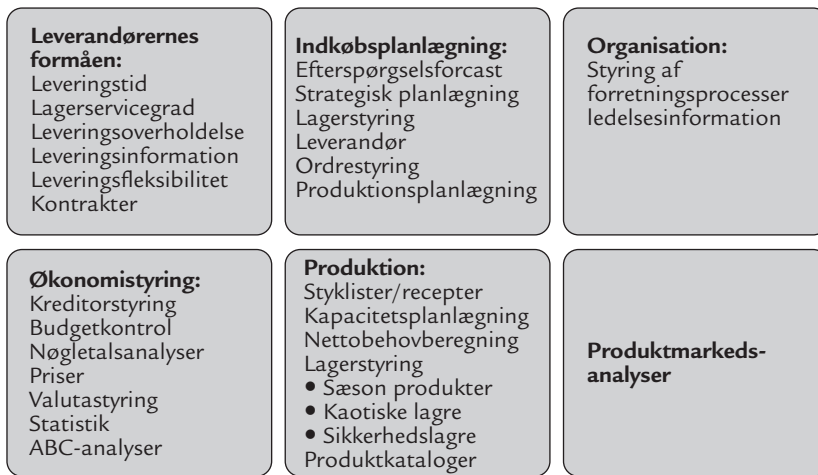
Figur 9.1: Sammenhængen imellem aftaleelementer

<p>INDHOLD:</p> <p><i>Indledning</i></p> <p>Kontraktens baggrund og lovgrundlag</p> <p>1. Virksomhedsoplysninger</p> <p>1.1 Leveringstid og telefontid</p> <p>1.2 Informationsmateriale</p> <p>2. Serviceydelser</p> <p>2.1 Omfanget af det geografiske område</p> <p>3. Økonomiske krav</p> <p>3.1 Pris og honorar</p> <p>3.2 Prisregulering</p> <p>3.3 Brugerbetaling og kommunalt tilskud</p> <p>3.4 Kommunens betaling til leverandøren</p> <p>3.5 Forsikringsforhold</p> <p>3.6 Tilkøbsydelser</p> <p>4. Krav til leverandøren</p> <p>4.1 Overordnede værdier</p> <p>4.2 Uddannelseskraft</p> <p>4.3 Sociale forpligtelser</p> <p>4.4 Elevforpligtelser</p> <p>4.5 Introduktionsarrangement</p> <p>4.6 Arbejds miljø</p> <p>4.7 Gave og låneforbud</p> <p>5. Krav til ydelsen</p> <p>5.1 Krav til arbejdets tilrettelæggelse og planlægning</p> <p>5.2 Hygiejne og egenkontrol</p> <p>5.3 Særlige krav til udbringning af mad</p> <p>5.4 Visitation og afgørelse</p> <p>5.5 Midlertidig hjælp</p> <p>5.6 Ophør af varig hjælp</p> <p>5.7 Samarbejdet med de pårørende</p> <p>5.8 Sprogkrav</p> <p>5.9 Beredskab og erstatningshjælp</p>	<p>6. Krav til samarbejdet</p> <p>6.1 Kontakt til kommunen</p> <p>6.2 Ændring af serviceniveau</p> <p>6.3 Fællesmøder</p> <p>6.4 Leveringssikkerhed</p> <p>6.5 Kvalitetssikring og tilsynsforpligtelse</p> <p>6.6 Opgavernes udførelse og kontrol</p> <p>Side 4 af 16</p> <p>Udarbejdet af Sundhedsafdelingen oktober 2007</p> <p>6.7 Skift af leverandør</p> <p>6.8 Klager</p> <p>7. Generelle vilkår</p> <p>7.1 Underretningspligt og notatpligt</p> <p>7.2 Informationspligt</p> <p>7.3 Tavshedspligt</p> <p>7.4 Arbejdspladsvurdering (APV)</p> <p>7.5 Opsigelser og fornyet godkendelse</p> <p>7.6 Ophævelse og ekstraordinær opsigelse</p> <p>7.7 Overdragelse af opgaverne og ændring af ejerforhold</p> <p>7.8 Underleverandør</p> <p>7.9 Force majeure</p> <p>7.10 Fortrolighed</p> <p>7.11 Ændringer i kontrakten – tilpasning</p> <p>7.12 Værneting</p> <p>7.13 Kontraktens ophør</p> <p>8. Underskrift</p> <p><i>Kilde:</i></p> <p>http://viborg.dk/db/dagsord.nsf/5b582d81f3493038c1256c54002e67d7/cd9bc10e87e67e84c12573940036f387/\$FILE/SU-121107-202-0.pdf</p>
-----------------------------------------------------------------------------------------------------------------------------------------------------------------------------------------------------------------------------------------------------------------------------------------------------------------------------------------------------------------------------------------------------------------------------------------------------------------------------------------------------------------------------------------------------------------------------------------------------------------------------------------------------------------------------------------------------------------------------------------------------------------------------------------------------------------------------------------------------------------------------------------------------------------------------------------------------------------------------------------------------------------------------------------------------------------------------------------------------------------------------------------------------	----------------------------------------------------------------------------------------------------------------------------------------------------------------------------------------------------------------------------------------------------------------------------------------------------------------------------------------------------------------------------------------------------------------------------------------------------------------------------------------------------------------------------------------------------------------------------------------------------------------------------------------------------------------------------------------------------------------------------------------------------------------------------------------------------------------------------------------------------------------------------------------------------------------------------------------------------------------------------------------------------------------------------------------------------------------------------------------------------------------------------------------------------------------------------------------------------------------------------

Viborg Kommune – Leverandør af madservice. Kontrakt med bilag.



Figur 10.1: ERP-systemets opbygning



Figur 10.2: Informationer fra ERP²

² Der kan tilføjes og slettes elementer i figuren afhængig af hvilket ERP-produkt der er tale om.

Udbudsdirektivet

	Statslige myndigheder	Regionale og kommunale myndigheder og offentligretlige organer
Vareindkøb	991.589 kr.	1.535.844 kr.
Tjenesteydelser - Bilag A	991.589 kr.	1.535.844 kr.
Tjenesteydelser - Bilag B	1.535.844 kr.	1.535.844 kr.
Delydelser	596.444 kr.	596.444 kr.

Forsyningsdirektivet

Vareindkøb og tjenesteydelser	3.071.689 kr.
Delydelser (tjenester og varer)	596.444 kr.



Figur 11.1: Tærskelværdier for 2007 og 2008 (www.ski.dk)

O
ARHUS



Århus kommune har lavet en indkøbsportal, hvorigennem alle disponenter kan læse om, hvorledes de kan rekvirere de produkter, de skal bruge, og faktisk også her bestille dem, så leverandøren får besked om leverancen.

- Forsiden
- **Indkøbsaftaler**
 - Alle indkøbsaftaler
 - Obligatoriske
 - I E-handelsløsningen
 - Mine favoritter
 - Miljøstatistik
- Indkøbere**
- Print aftaler**
- Søgefunktion**
- Vejledning**
- Udgåede aftaler**
- Nyheder**
- **Udbudsplanlægning**
 - Pr. aftaleansvarlig
 - Pr. vareområde

- Symbolforklaring**
-  Aftalen er obligatorisk
 -  Katalog forefindes i E-handelsløsning

[Link til E-handelsløsning](#)

Velkommen til Århus Kommunes Indkøbsaftalehåndbog

Obligatoriske aftaler: Obligatoriske aftaler skal anvendes. På områder, hvor der kun er indgået aftale med én leverandør, skal denne aftale anvendes. På områder, hvor der er indgået aftale med flere leverandører, skal én af aftalerne anvendes. Aftalerne er obligatoriske i forhold til vare/ydelsesområdet, dvs. det er kun de aftaledækkede varer/ydelser, der skal og må købes ved den pågældende leverandør.

Bemærk, at obligatoriske aftaler kan være obligatoriske for nogen, men ikke for alle. Hvem aftalen er obligatorisk for, og hvem den kan benyttes af, fremgår af det enkelte aftaleblad.

Øvrige aftaler: Øvrige aftaler skal anvendes, medmindre der kan opstå mere fordelagtige vilkår ved handel uden for aftalen. Det skal understreges, at der ved et opstået behov altid skal tages udgangspunkt i de indgåede aftaler og/eller et indhentet tilbud fra kommunens aftaleleverandør(er).

Ring til den aftaleansvarlige eller indkøbsfunktionen i din magistratsafdeling, hvis du er i tvivl, har spørgsmål eller kommentarer til aftalerne mv.

[Indkøbsaftalehåndbogen](#)

[Vejledning og information](#)

Nyheder i Indkøbsaftalehåndbogen & E-handelssystemet

18-08-2006	EDJ	<p>NYE OBLIGATORISKE RAMMEAFTALER PÅ UDFØRELSE AF ENERGI-MÆRKNING AF EJENDOMME. Pr. 1. september 2006 er der indgået 3 nye obligatoriske aftaler på energimærkning af ejendomme. Aftalerne er indgået med NRG1 Construction A/S, Moe & Brødsgaard A/S og NIRAS A/S. Aftalerne gælder i de tilfælde, hvor kommunen ikke selv må energimærke sine ejendomme. Se i øvrigt aftalerne E-013, E-014 og E-015 fra 1/9-06.</p>
27-06-2006	EDP	<p>NY RAMMEAFTALE PÅ UDFØRELSE AF</p>